

屏東縣重要統計指標

中華民國 113年11月

屏東縣政府
安居樂業 希望城市

屏東縣政府主計處編印

中華民國 113年12月出版

圖1-醫療保健

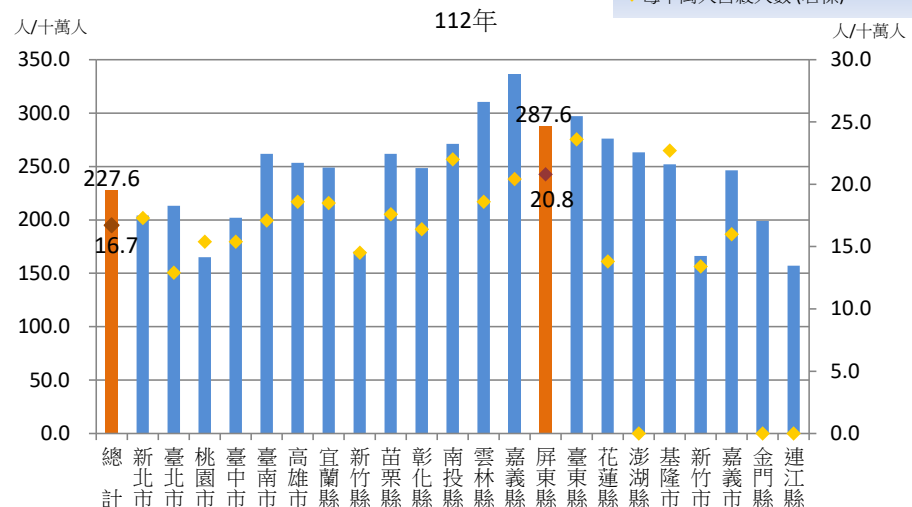
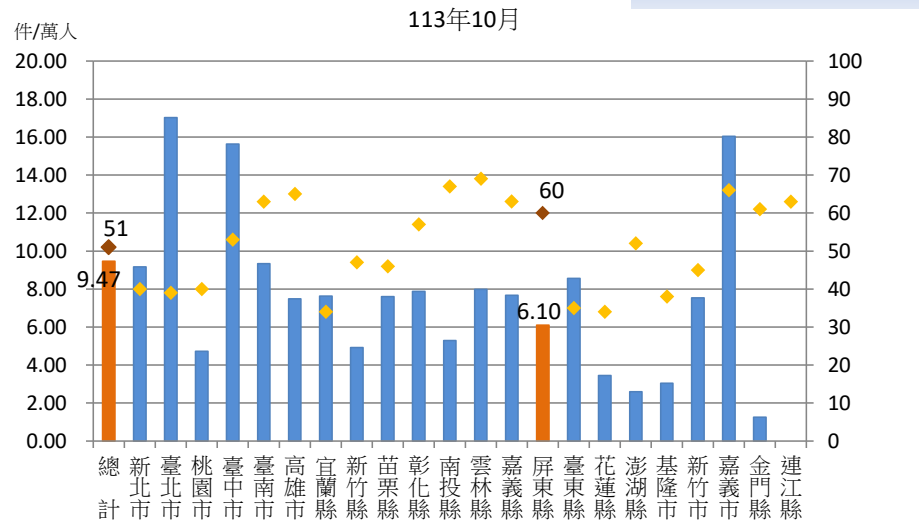


圖2-環境保護



說明：空氣品質指標為依據監測資料將當日空氣中臭氧(O₃)、細懸浮微粒(PM_{2.5})、懸浮微粒(PM₁₀)、一氧化碳(CO)、二氧化硫(SO₂)及二氧化氮(NO₂)濃度等數值，以其對人體健康的影響程度，分別換算出不同污染物之副指標值，再以當日各副指標之最大值為該測站當日之空氣品質指標值(AQI)。

良好0~50；普通51~100；對敏感族群不健康101~150；對所有族群不健康151~200；非常不健康201~300；危害301~500。

重要統計指標	本期 資料	上期 資料	增減 率(%)	本期 時間
一、人口				
出生數(人)	444	370	20.00	11月
人口數(人)	789,706	790,021	-0.04	11月底
性比例(男/女*100)	102.38	102.40	-0.02	11月底
幼年人口(0-14歲)(%)	10.05	10.05	-	11月底
青壯年人口(15-64歲)(%)	69.05	69.15	-0.14	11月底
老年人口(65歲以上)(%)	20.90	20.80	0.48	11月底
原住民族人口數(人)	62,232	62,157	0.12	11月底
新住民人數(人)	20,525	20,506	0.09	11月底
自然增加率=粗出生率-粗死亡率 (折合年率)(‰)	-4.05	-5.56	27.16	11月底
社會增加率=遷入率-遷出率 (折合年率)(‰)	-0.82	1.17	-170.09	11月底
老化指數(%)	207.94	206.91	0.50	11月底
二、婚姻概況				
結婚對數中配偶為大陸港澳及其他 外籍人士之對數比率(%)	17.51	18.33	-4.47	11月
粗結婚率(折合年率)(‰)	5.21	4.48	16.29	11月
粗離婚率(折合年率)(‰)	2.10	1.99	5.53	11月
三、勞動就業				
15歲以上民間人口(千人)	693	695	-0.29	113上半年
勞動力人口(千人)	415	416	-0.24	113上半年
就業人口(千人)	402	402	-	113上半年
非勞動力(千人)	278	279	-0.36	113上半年
勞動力參與率(%)	59.9	59.8	0.17	113上半年

重要統計指標	本期 資料	上期 資料	增減 率(%)	本期 時間
失業率(%)	3.4	3.5	-2.86	113上半年
產業及社福移工人數(人)	19,174	19,007	0.88	10月底
勞資爭議案件(件)	44	47	-6.38	11月
勞工保險投保人數(人)	210,298	209,894	0.19	10月底
農民健康保險投保人數(人)	85,155	85,467	-0.37	10月底
就業者之教育程度結構-大專及 以上(%)	38.69	37.31	3.70	112年底
就業者之行業結構-服務業占比 (%)	53.92	53.07	1.60	112年底
機關定額已進用身心障礙者人數 占定額應進用人數比率(%)	177.34	179.79	-1.36	10月底
四、教育文化				
每平方公里公立圖書館數 (所/平方公里)	0.013	0.013	-	11月底
公立圖書館圖書冊數(萬冊)	504.83	503.68	0.23	11月底
平均每人可分配藏書冊數(冊)	6.39	6.38	0.16	11月底
公共圖書館借閱率(%)	111	108	2.78	112年
客家文化館舍入館人數(人次)	2,591	2,624	-1.26	11月
屏菸1936文化基地總參觀人次(人 次)	28,319	28,748	-1.49	11月
屏菸1936文化基地 -屏東原民館參觀人次(人次)	6,841	6,888	-0.68	11月
屏菸1936文化基地 -屏東客家館參觀人次(人次)	6,353	6,545	-2.93	11月
每年舉辦藝文展演活動個數(個)	1,160	1,412	-17.85	112年
平均每人出席藝文活動次數 (次/人)	9.57	11.26	-15.01	112年
歷史資產(古蹟)保存個數(個)	26	22	18.18	112年底
本縣兒童課後照顧人數(人)	9,134	8,867	3.01	113上學期
15歲以上人口之教育程度結構- 大專及以上(%)	38.48	37.68	2.12	112年

重要統計指標	本期 資料	上期 資料	增減 率(%)	本期 時間
平均每班學生數-國小(人)	19.34	19.23	0.57	112學年度
平均每班學生數-國中(人)	24.48	25.16	-2.70	112學年度
平均每一教師教導學生數-國小(人)	9.98	9.96	0.20	112學年度
平均每一教師教導學生數-國中(人)	8.43	8.64	-2.43	112學年度
視力不良率-國小(%)	36.33	36.68	-0.95	112學年度
視力不良率-國中(%)	60.94	62.48	-2.46	112學年度
國小學生輟學率(%)	0.082	0.027	203.70	112學年度
國小學生復學率(%)	74.074	100.000	-25.93	112學年度
國中學生輟學率(%)	0.666	0.595	11.93	112學年度
國中學生復學率(%)	86.666	84.298	2.81	112學年度
教育科學文化支出占總歲出比例(%)	32.42	34.09	-4.90	112年度
五、工商財經				
歲出累計實支數(億元) *	407.68	398.81	2.23	113年11月底
歲出累計實支數占全年預算數比率(%) *	66.30	69.17	-4.16	113年11月底
歲入累計實收數(億元) *	491.74	478.92	2.68	113年11月底
歲入累計實收數占全年預算數比率(%) *	79.96	83.07	-3.74	113年11月底
地方稅累計實徵淨額(億元) *	64.67	62.92	2.79	113年11月底
營利事業營業家數(家)	46,834	46,759	0.16	9月底
營利事業銷售額(億) *	3,662	3,535	3.60	113年9月底
工廠登記家數(家)	1,667	1,664	0.18	11月底
公司實收資本額(百萬元)	128,032	128,139	-0.08	10月底
工廠位於屏東縣之菸酒製造業者家數(家)	19	20	-5.00	11月底

*： "工商財經"6筆資料、"社會福利"1筆資料、"公共安全"5筆資料及"環境保護"4筆資料因有季節性差異，上期資料為與去年同期作比較。◎：資料修正

重要統計指標	本期 資料	上期 資料	增減 率(%)	本期 時間
屏東縣菸酒進口業者家數(家)	17	17	-	11月底
1年以上非自償債務(億元)	-	-	--	11月底
未滿1年債務(億元)	-	-	--	11月底
自償性債務未償餘額(億元)	20.39	20.39	-	11月底
人均負債數(元)	-	-	--	11月底
自籌財源比率(%)	14.73	17.94	-17.90	112年度
六、交通運輸				
汽車登記數(輛)	312,550	312,230	0.10	11月底
機車登記數(輛)	630,929	631,242	-0.05	11月底
每千人擁有汽車數(輛)	395.78	395.22	0.14	11月底
每千人擁有機車數(輛)	798.94	799.02	-0.01	11月底
汽車客運載客人次(人次)	365,260	322,175	13.37	11月
七、公共建設				
都市計畫區公園綠地已闢建面積(公頃)	188.74	188.81	-0.04	112年底
核發建築物使用執照總樓地板面積(平方公尺)	101,323	86,456	17.20	11月
建築物開工總樓地板面積(平方公尺)	141,719	74,198	91.00	11月
污水處理率(%)	35.22	35.48	-0.73	10月底
公共污水下水道普及率(%)	14.36	14.46	-0.69	10月底
專用污水下水道普及率(%)	2.27	2.29	-0.87	10月底
建築物污水處理設施設置率(%)	18.59	18.73	-0.75	10月底
簡易自來水輔導管理場數(場)	41	58	-29.31	112年底
雨水下水道系統規劃幹線建設完工比率(%)	64.19	64.19	-	112年底

重要統計指標	本期 資料	上期 資料	增減 率(%)	本期 時間
私有土地徵收面積(公頃)	1.07	0.98	8.81	112年
私有土地價購面積(公頃)	5.17	2.33	121.73	112年
縣鄉道公路里程(公里)	1,109	1,109	-	112年底
八、社會福利				
身心障礙人口數(人)	53,007	52,806	0.38	11月
低收入戶數(戶)	8,371	8,278	1.12	11月
低收入人數(人)	14,201	14,007	1.39	11月
低收入戶生活扶助金額(千元)	52,583	85,421	-38.44	第3季
一村里一關懷據點佈建密度(%)	92.55	92.33	0.24	11月底
志工人數占15歲以上人口比率(%)	6.89	6.79	1.47	113上半年
50歲以上志工人數占老人人口比率(%)	20.21	20.26	-0.25	113上半年
特殊境遇家庭緊急生活扶助(人次)	64	59	8.47	11月
身心障礙人口占全縣總人口比率(%)	6.71	6.68	0.45	11月底
老人長期照顧、安養機構工作人員人數(人)	1,180	1,198	-1.50	113上半年
身心障礙福利機構核定安置住宿及日托人數占身心障礙人數比率(%)	1.10	1.37	-19.71	第3季底
平均每位列冊需關懷之獨居老人被服務次數(次)	71.67	70.27	1.99	第3季
脆弱家庭面訪次數(次)	2,727	2,637	3.41	第3季
65歲以上每百人參與長青學苑人次(人次)*	69.18	65.50	5.62	113上半年
平均每人政府社會福利支出淨額(千元)	12.82	10.13	26.55	112年度
九、社會治安				
刑事案件發生率(件/十萬人)	231.47	231.74	-0.12	10月
刑事案件破獲率(%)	49.48	34.93	41.65	10月

重要統計指標	本期 資料	上期 資料	增減 率(%)	本期 時間
刑事案件犯罪人口率(人/十萬人)	113.65	87.91	29.27	10月
竊盜案件發生數(件)	323	270	19.63	10月
竊盜案件發生率(件/十萬人)	40.88	34.15	19.69	10月
竊盜案件破獲率(%)	44.27	21.11	109.71	10月
暴力犯罪發生率(件/十萬人)	0.13	-	--	10月
暴力犯罪破獲率(%)	-	--	--	10月
平均每人警政支出(千元)	4.10	4.02	1.87	112年度
十、公共安全				
(A1+A2)道路交通事故件數(件)	1,348	① 1,331	1.28	9月
(A1+A2)道路交通事故件數(件)*(與去年同期比較)	1,348	1,262	6.81	113年9月
道路交通事故30日內死亡人數(人)	11	19	-42.11	9月
道路交通事故30日內死亡人數(人)*(與去年同期比較)	11	14	-21.43	113年9月
道路交通事故受傷人數(人)	1,850	① 1,786	3.58	9月
道路交通事故受傷人數(人)*(與去年同期比較)	1,850	1,699	8.89	113年9月
(A1+A2)道路交通事故肇事率(件/萬輛)	14.28	① 14.11	1.20	9月
(A1+A2)道路交通事故肇事率(件/萬輛)*(與去年同期比較)	14.28	13.44	6.30	113年9月
酒駕案件導致死亡數(人)	-	1	-100.00	9月
酒駕案件導致死亡數(人)*(與去年同期比較)	-	2	-100.00	113年9月
火災發生次數(次)	60	81	-25.93	11月
火災死亡人數(人)	2	8	-75.00	11月
火災受傷人數(人)	-	-	--	11月
火災財物損失(千元)	1,931	10,590	-81.77	11月

*：「工商財經」6筆資料、「社會福利」1筆資料、「公共安全」5筆資料及「環境保護」4筆資料因有季節性差異，上期資料為與去年同期作比較。①：資料修正

重要統計指標	本期 資料	上期 資料	增減 率(%)	本期 時間
緊急救護送醫人次(人次)	3,288	3,432	-4.20	11月
每十萬人消防人數(人)	76.73	75.75	1.30	112年底
每十萬人義消人數(人)	254.92	254.47	0.18	113上半年
每萬人消防車輛數(輛)	1.55	1.57	-1.23	113上半年
每千戶消防栓數(數量/千戶)	19.37	19.07	1.61	113上半年
十一、醫療保健				
全民健保特約醫事服務機構病床數(床)	5,790	5,751	0.68	10月底
食品衛生管理查驗件數(件)	470	468	0.43	11月
長照服務目前使用人數(人)	22,578	22,522	0.25	11月
長照服務涵蓋率(%)	106.16	93.77	13.21	112年
每萬人口執業醫事人員(人/萬人)	136.58	133.24	2.51	112年底
每萬人口病床數(床/萬人)	76.74	74.65	2.80	112年底
平均每一執業醫師服務之病床數(床)	3.64	3.53	3.12	112年底
平均每一護理人員服務之病床數(床)	0.93	0.93	-	112年底
嬰兒死亡率(人／每千活嬰)	6.90	9.36	-26.28	112年底
每十萬人法定傳染病患者(人)	2,720.64	31,346.17	-91.32	112年
失智症確診率(%)	80.85	76.87	5.18	112年底
成人肥胖率(%)	44.6	45.1	-1.11	112年底
每十萬人口自殺死亡率(%)	20.8	18.3	13.66	112年底
醫療保健支出占政府支出比率(%)	9.54	7.44	28.23	112年度
十二、環境保護				
平均每人每日垃圾產生量(公斤)	1.88	1.46	28.77	10月

重要統計指標	本期 資料	上期 資料	增減 率(%)	本期 時間
平均每人每日資源回收量(公斤)	0.81	0.79	2.79	10月
平均每人每日垃圾清運量(公斤)	1.03	0.63	63.49	10月
公害陳情案件受理件數(件)	485	482	0.62	11月
AQI大於100之比率(%) *	20.00	34.44	-41.93	113年11月
粒徑2.5微米以下之細懸浮微粒 PM2.5($\mu\text{g}/\text{m}^3$) *	17.03	18.47	-7.80	113年11月
粒徑10微米以下之懸浮微粒 PM10($\mu\text{g}/\text{m}^3$) *	36.00	38.70	-6.98	113年11月
平均每人每年用電量(度)	2,823	2,793	1.07	112年
家戶住宅用電量(千度) *	202,444	199,948	1.25	113年10月
平均每人環保經費(千元)	2.42	2.46	-1.63	112年度
十三、觀光旅遊				
旅館家數(家)	107	108	-0.93	11月底
旅館房間數(間)	5,166	5,174	-0.15	11月底
民宿家數(家)	1,273	1,258	1.19	11月底
民宿房間數(間)	5,914	5,848	1.13	11月底
觀光旅館家數(家)	3	3	-	7月底
觀光旅館房間數(間)	973	973	-	7月底
觀光旅館住用率(%)	59.39	64.98	-8.60	7月
觀光遊憩區遊客人數(人次)	1,118,993	1,053,484	6.22	9月
十四、生活品質與現代化				
家庭收支-平均每戶可支配所得(元)	909,690	909,670	0.002	112年
家庭收支-平均每戶消費支出(元)	707,406	694,855	1.81	112年
自來水供水普及率(%)	69.30	65.52	5.77	112年底

重要統計指標	本期 資料	上期 資料	增減 率(%)	本期 時間
平均每人每日用水量(公升)	243	245	-0.82	112年
連網普及率(%)	91.47	89.55	2.14	112年

*： "工商財經"6筆資料、"社會福利"1筆資料、"公共安全"5筆資料及"環境保護"4筆資料因有季節性差異，上期資料為與去年同期作比較。◎：資料修正